

売戸建

所在地

伊勢市二見町溝口 446-1

価格

1,780万円

交通

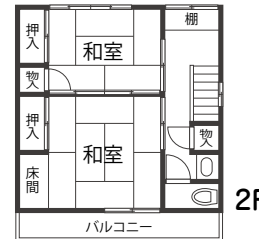
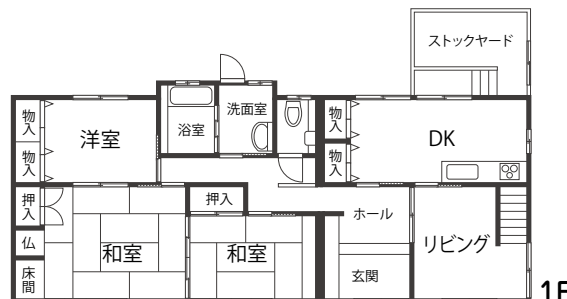
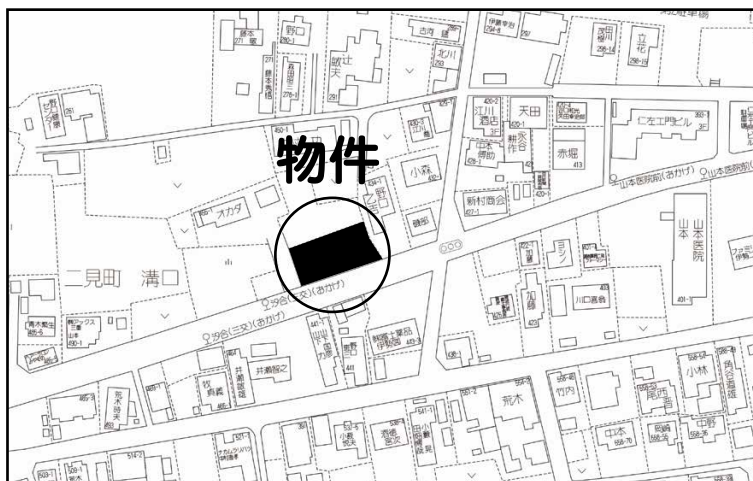
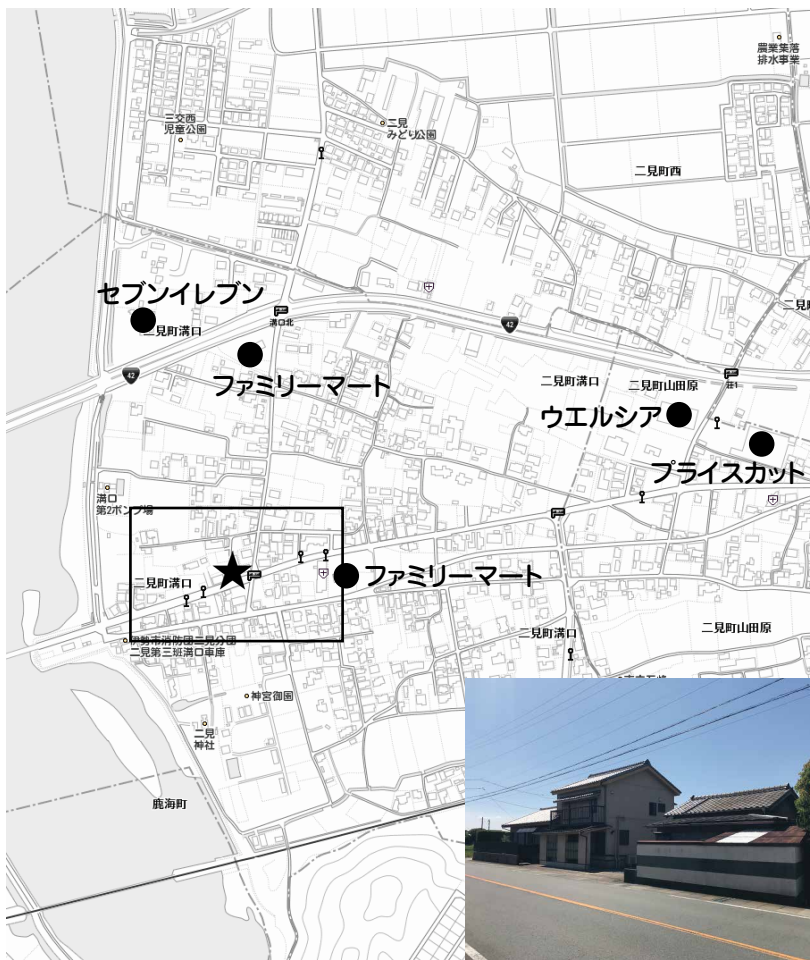
三交バス「汐合」停 徒歩1分

学区

二見小学校 / 二見中学校

◎建物内外きれいです

◎敷地広々 約132坪



土地面積	437.28㎡ (132.27坪)		
他私道負担	なし		
土地権利	所有権	地目	宅地
都市計画	非線引区域		
用途地域	無指定(第二種田園・集落地区)		
建ぺい率	70%	容積率	200%
他制限			
接道状況	南側約8.4mの公道		
構造	木造かわらぶき2階建		
建築	S57年	増改築	H17年
建物面積	延面積(144.95㎡) 43.84坪 1階(104.38㎡) 2階(40.57㎡)		
間取り	5LDK	駐車場	2台以上
現状	居住中	引渡時期	相談
設備	(電気) 中部電力 (ガス) 個別PG (水道) 公営 (汚水) 公共下水 (雑排水) 公共下水 (その他)		
備考	・古建物あり(S34建築 28.15㎡) ・古井戸(3つ)あり		



宅地建物取引業 免許番号 三重県知事(2)第3154号

株式会社 伊勢志摩倶楽部

〒516-0008 三重県伊勢市船江3丁目3番16号

<http://iseshimaclub.com>

TEL・0596-26-1155

FAX・0596-26-1158

〈取引形態〉 仲介 〈手数料〉 法定手数料 (641,520円)

※「仲介」物件につきましては、宅地建物取引業法に定められた仲介手数料を申し受けます。
※現況と相違する場合は現況を優先します。
※売止め、売却済み等の場合はご容赦下さい。
※売買代金以外に諸経費等が発生する場合があります。