

売戸建

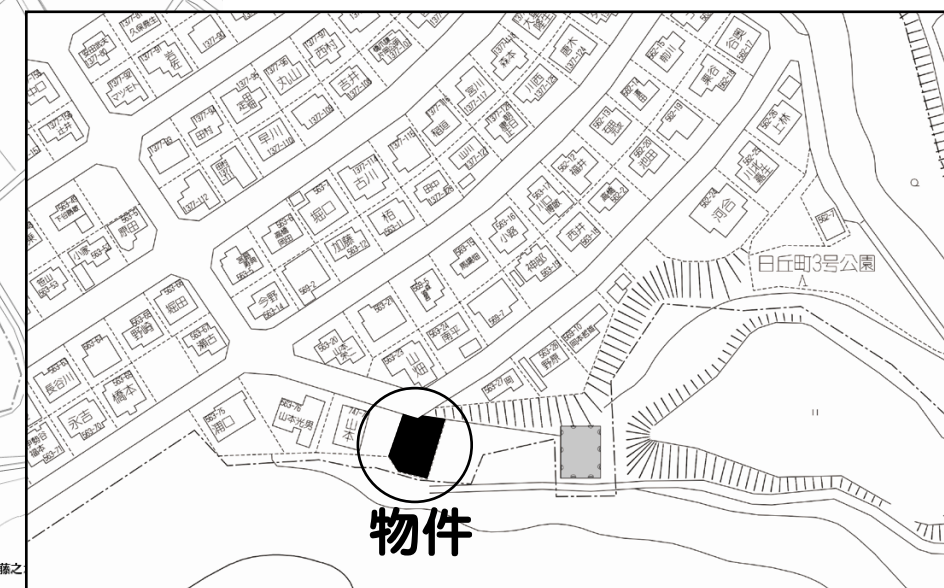
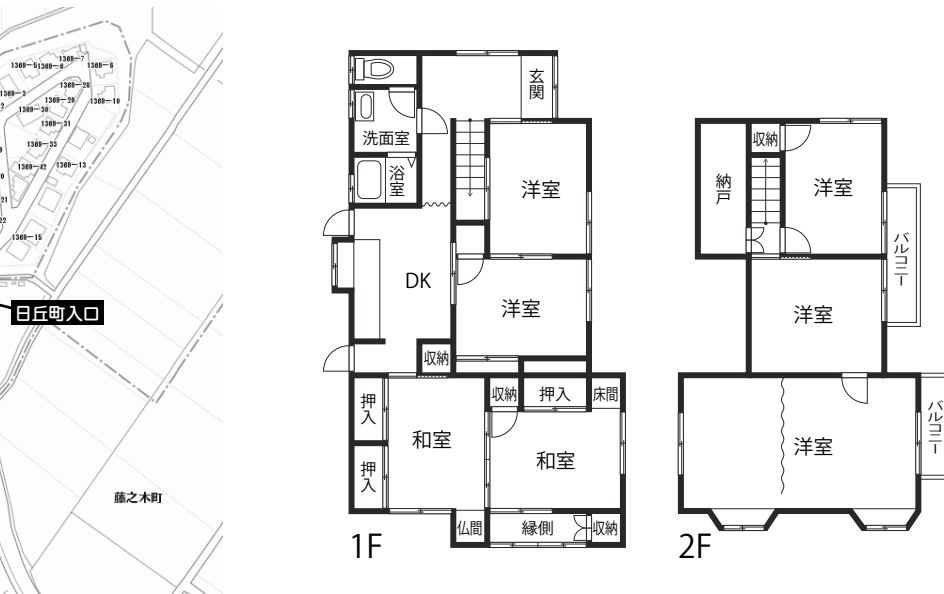
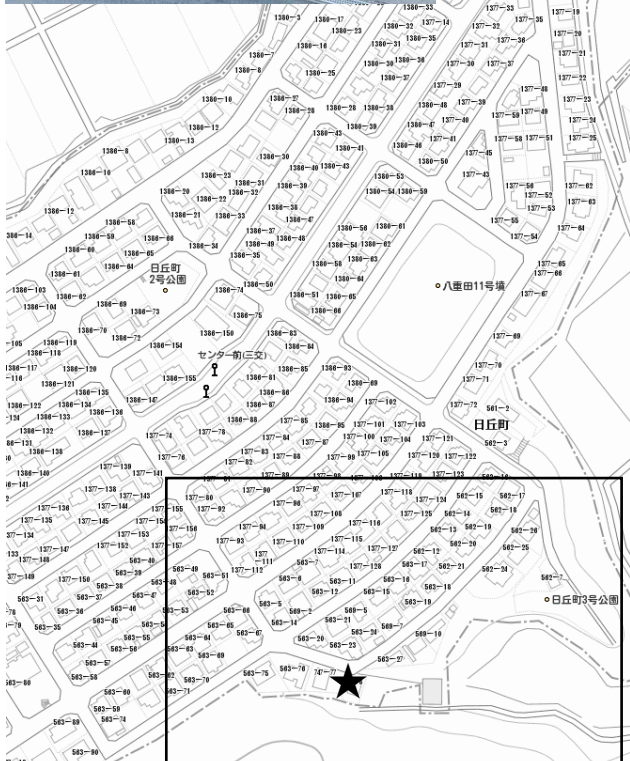
所在地

松阪市日丘町747-78

価格

790万円

交通	三交バス「日丘町センター前」停 約250m
学区	伊勢寺小学校 / 西中学校



土地面積	196.86㎡ (59.55坪)		
他私道負担	なし		
土地権利	所有権	地目	宅地
都市計画	市街化調整区域		
用途地域	無指定		
建ぺい率	50%	容積率	100%
他制限	景観法		
接道状況	北側約6.1mの道路		
設備	(電気) 中部電力		
	(ガス) 集中PG		
	(水道) 公営		
	(汚水・雑排水) 集中浄化槽		
構造	木造瓦葺2階建		
建築	S57年4月	増改築	H2年9月増築
建物面積	延面積 (126.65㎡) 38.31坪		
	1階 (82.73㎡) 2階 (43.92㎡)		
間取り	7DK	駐車場	2台(縦列)
現状	空家	引渡時期	相談
備考	※キッチン、トイレリフォーム歴あり ※ストックヤード、屋外物置スペースあり		



宅地建物取引業 免許番号 三重県知事(2)第3154号  
**株式会社 伊勢志摩倶楽部**  
 〒516-0008 三重県伊勢市船江3丁目3番16号

<http://iseshimaclub.com>  
**TEL・0596-26-1155**  
**FAX・0596-26-1158**

〈取引形態〉	媒介	〈手数料〉	法定手数料 (320,760円)
※現況と相違する場合は現況を優先します。 ※売止め、売却済み等の場合はご容赦下さい。 ※売買代金以外に諸経費等が発生する場合があります。			
(更新日)	2019.1.7		