

# 売戸建

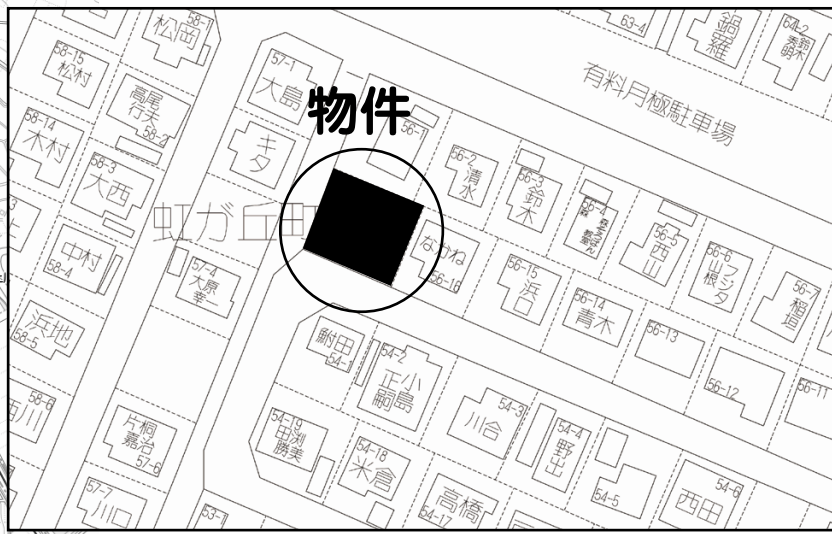
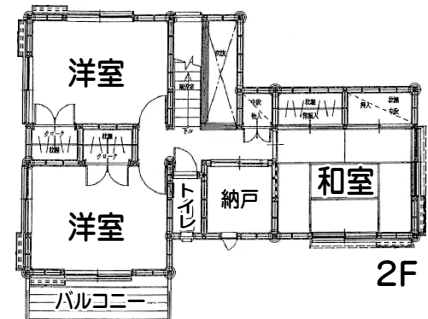
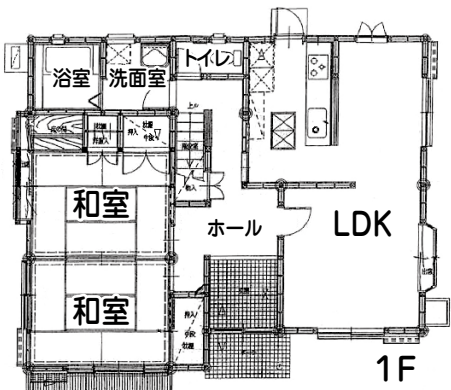
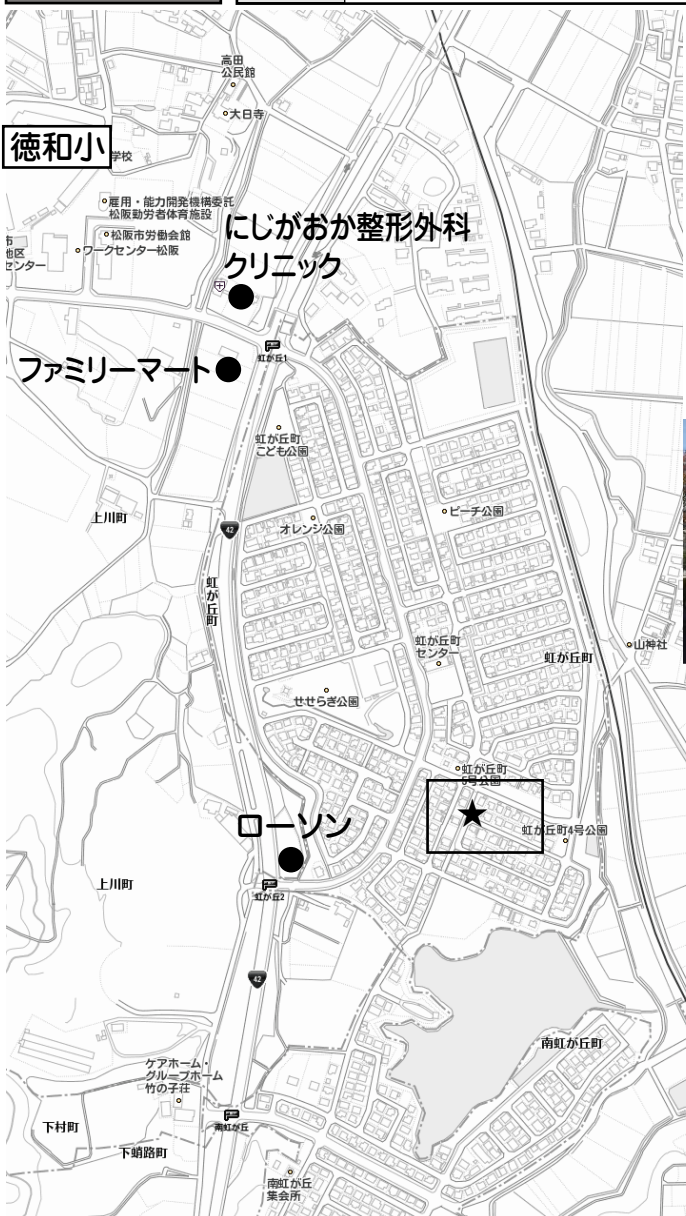
所在地

## 松阪市虹が丘町56-17

価格

# 860万円

交通	JR「徳和」駅 約1,600m
学区	徳和小学校 / 久保中学校



土地面積	200.21㎡ (60.56坪)		
他私道負担	なし		
土地権利	所有権	地目	宅地
都市計画	市街化調整区域		
用途地域	無指定		
建ぺい率	60%	容積率	100%
他制限	景観法		
接道状況	南側約5mの道路 (西側歩道あり)		
設備	(電 気) 中部電力		
	(ガ ス) 集中PG		
	(水 道) 公営		
	(汚水・雑排水) 下水		
構造	木造瓦葺2階建		
建築	H5年8月	増改築	—
建物面積	延面積 (124.21㎡) 37.57坪		
	1階 (77.01㎡) 2階 (47.20㎡)		
間取り	5LDK	駐車場	1台
現状	空家	引渡時期	相談
備考	※現況渡し ※敷地内に電柱及び支線あり		



宅地建物取引業 免許番号 三重県知事(3)第3154号  
**株式会社 伊勢志摩倶楽部**  
 〒516-0008 三重県伊勢市船江3丁目3番16号

<http://iseshimaclub.com>  
**TEL・0596-26-1155**  
**FAX・0596-26-1158**

〈取引形態〉	媒介	〈手数料〉	法定手数料 (349,800円)
※現況と相違する場合は現況を優先します。 ※売止め、売却済み等の場合はご容赦下さい。 ※売買代金以外に諸経費等が発生する場合があります。			
(更新日)	2020.7.15		