

売地

所在地

伊勢市小俣町湯田⁷⁶²

価格

800万円

交通

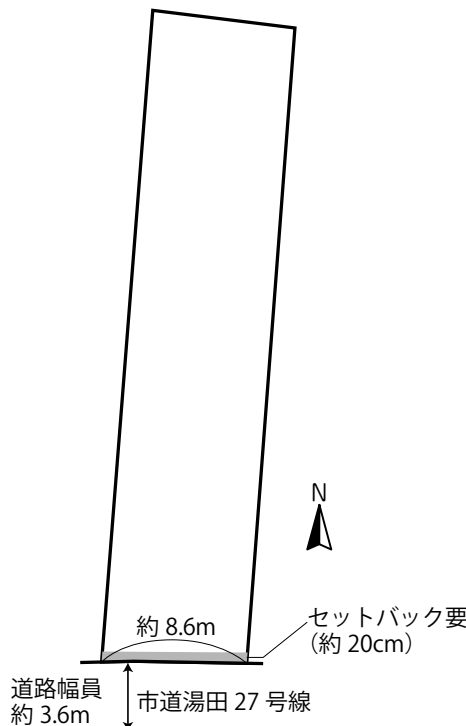
三交バス「千引神社」停 約160m

学区

明野小学校 / 小俣中学校

◎鳥羽松阪線へアクセス良好

◎南面道路



土地面積	307㎡ (92坪)		
他私道負担			
土地権利	所有権	地目	畑
都市計画	非線引区域		
用途地域	無指定		
建ぺい率	60%	容積率	200%
他制限	セットバック要		
接道状況	南側約3.6mの道路		
現状	更地	引渡時期	相談
設備	(電気) 中部電力		
	(ガス) 個別PG		
	(水道) 公営 ※引込工事要		
	(汚水) 公共下水 ※引込工事要		
	(雑排水) 公共下水 ※引込工事要		
備考	(その他)		
	農地転用(変更届)が必要		
	(別途負担要) 給水加入金 下水道受益者負担金(508円×㎡)		



宅地建物取引業 免許番号 三重県知事(2)第3154号

株式会社 伊勢志摩倶楽部

〒516-0008 三重県伊勢市船江3丁目3番16号

<http://iseshimaclub.com>

TEL・0596-26-1155

FAX・0596-26-1158

〈取引形態〉	媒介	〈手数料〉	法定手数料 (円)
※現況と相違する場合は現況を優先します。 ※売止め、売却済み等の場合はご容赦下さい。 ※売買代金以外に諸経費等が発生する場合があります。			
(物件番号)		0000D	