

売戸建

所在地

多気ニュータウン相可台  
(多気郡多気町相可台37-12)

価格

2,680万円

交通

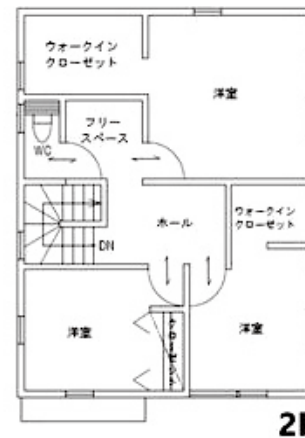
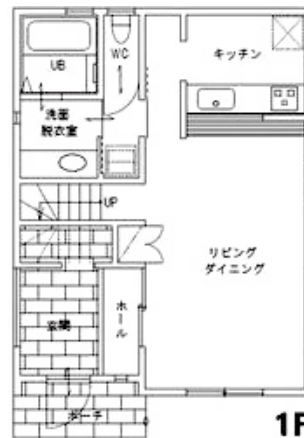
JR「相可」駅 徒歩5分

学区

相可小学校 / 多気中学校

# ジブンハウス モデルハウス販売

3LDK + フリースペース + 2WC 耐震等級3相当 高断熱



新築

◎土地面積 / 191.67㎡ (57.98坪)

◎延床面積 / 103.52㎡ (31.36坪)  
1F: 51.35㎡  
2F: 52.17㎡

別途負担金 (引き渡し時)	250,000円
水道負担金	40,000円
多気町水道加入金	108,000円
自治会入会金	2,000円

- 地 目 / 宅地
- 都市計画 / 非線引区域
- 用途地域 / 第一種低層住居専用地域
- 建ぺい率 / 60%
- 容 積 率 / 100%
- 道 路 / 南側8.5m
- 設 備 / 水道 (町営水道) 電気 (中部電力) ガス (集中プロパン: 朝日ガスエナジー) 汚水 (水洗式集中浄化槽) 雑排水 (雨水汚水分流処理)
- 施 工 / 株式会社 大一建設 (D-one home)
- 建築年月 / 平成30年10月
- 構 造 / 木造2階建
- 備 考 / 駐車場3台
- 引渡時期 / 平成31年1月31日以降



宅地建物取引業 免許番号 三重県知事(2)第3154号

## 株式会社 伊勢志摩倶楽部

〒516-0008 三重県伊勢市船江3丁目3番16号

<http://iseshimaclub.com>

## TEL・0596-26-1155

FAX・0596-26-1158

〈取引形態〉 仲 介 〈手数料〉 法定手数料 (933,120円)

※「仲介」物件につきましては、宅地建物取引業法に定められた仲介手数料を申し受けます。  
※現況と相違する場合は現況を優先します。  
※売止め、売却済み等の場合はご容赦下さい。  
※売買代金以外に諸経費等が発生する場合があります。