

売戸建

所在地

志摩市阿児町神明¹¹⁰⁷⁻²⁰

価格

2,300万円

交通

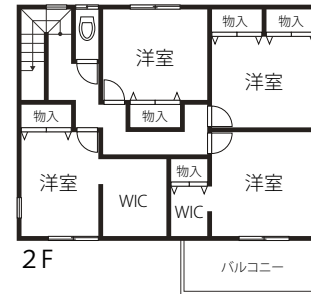
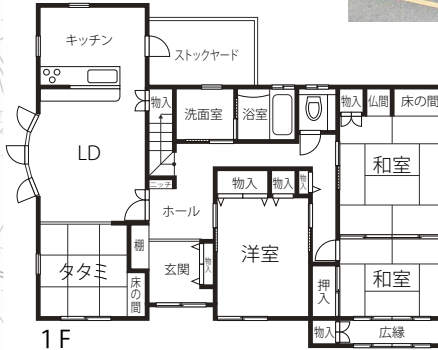
近鉄「鵜方」駅 約1,200m

学区

神明小学校 / 文岡中学校



ぎゅーとら



土地面積	309.65㎡ (93.66坪)		
他私道負担	なし		
土地権利	所有権	地目	宅地
都市計画	非線引区域		
用途地域	無指定		
建ぺい率	60%	容積率	200%
他制限	自然公園法(普通) 景観法		
接道状況	南西側約7.7m、北側約3.5mの道路		
設備	(電気) 中部電力		
	(ガス)		
	(水道) 公営		
	(汚水・雑排水) 公共下水		
構造	木造瓦葺2階建		
建築	H16年6月	増改築	—
建物面積	延面積(204.25㎡) 61.78坪		
	1階(122.25㎡) 2階(82.00㎡)		
間取り	7LDK	駐車場	4台可
現状	空家	引渡時期	相談
備考	・オール電化 ・カーポート2台分		

宅地建物取引業 免許番号 三重県知事(3)第3154号



株式会社 伊勢志摩倶楽部

〒516-0008 三重県伊勢市船江3丁目3番16号

<http://iseshimaclub.com>

TEL・0596-26-1155

FAX・0596-26-1158

〈取引形態〉 媒介

〈手数料〉 法定手数料 (825,000円)

※現況と相違する場合は現況を優先します。
※売止め、売却済み等の場合はご容赦下さい。
※売買代金以外に諸経費等が発生する場合があります。

(更新日)

2020.3.30