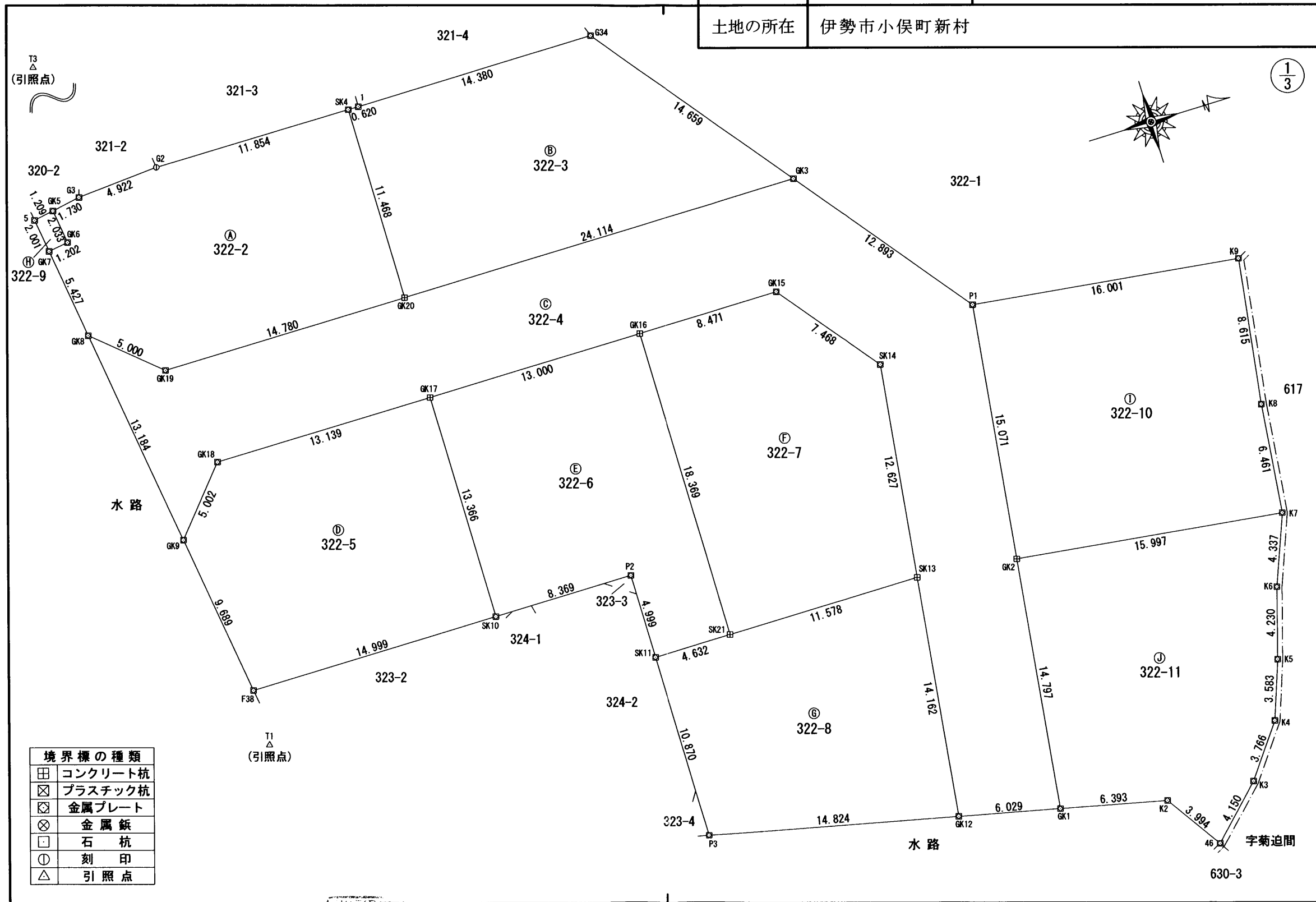


地番	322-2 ~ 322-11	地積測量図
土地の所在	伊勢市小俣町新村	



境界標の種類	
田	コンクリート杭
箱	プラスチック杭
方	金属プレート
⊗	金属飯
□	石杭
⊙	刻印
△	引照点

作成者	松阪市宮町73番地 土地家屋調査士 神山 武志 (平成30年5月23日作成)	申請人	株式会社伊勢志摩倶楽部 代表取締役 西尾 毅	縮尺	1 / 250
-----	--	-----	---------------------------	----	---------

地番	322-2 ~ 322-11	地積測量図
土地の所在	伊勢市小俣町新村	

②
3

座標求積表

地番	㉠ 322-2		
測点	X _n	Y _n	X _n (Y _{n+1} -Y _{n-1})
GK8	496.846	474.033	4296.724208
GK19	500.625	477.307	1681.098750
GK20	515.405	477.391	-5867.370520
SK4	515.470	465.923	-5959.864140
G2	503.616	465.829	124.393152
G3	498.706	466.170	318.673134
GK5	497.002	466.468	1149.068624
GK6	497.279	468.482	1089.538289
GK7	496.090	468.659	2753.795590
		倍面積	-413.942913
		面積	206.9714565
		地積	206.97 m ²

地番	㉢ 322-3		
測点	X _n	Y _n	X _n (Y _{n+1} -Y _{n-1})
GK20	515.405	477.391	5973.543950
GK3	539.519	477.513	-6156.451309
G34	530.470	465.980	-6145.494950
1	516.090	465.928	-29.417130
SK4	515.470	465.923	5908.832610
		倍面積	-448.986829
		面積	224.4934145
		地積	224.49 m ²

地番	㉣ 322-4		
測点	X _n	Y _n	X _n (Y _{n+1} -Y _{n-1})
GK8	496.846	474.033	4859.650726
GK9	498.686	487.088	4630.299510
GK18	501.973	483.318	-1851.276424
GK17	515.112	483.400	77.781912
GK16	528.112	483.469	60.732880
GK15	536.583	483.515	3171.742113
SK14	541.206	489.380	9951.695928
SK13	539.588	501.903	14336.313572
GK12	537.778	515.949	8267.798972
GK1	543.659	517.277	-7256.216673
GK2	545.553	502.602	-16160.370966
P1	547.479	487.655	-13735.700631
GK3	539.519	477.513	-5537.623016
GK20	515.405	477.391	-106.173430
GK19	500.625	477.307	-1681.098750
		倍面積	-972.444277
		面積	486.2221385
		地積	486.22 m ²

地番	㉤ 322-5		
測点	X _n	Y _n	X _n (Y _{n+1} -Y _{n-1})
GK17	515.112	483.400	-6927.226176
GK18	501.973	483.318	1851.276424
GK9	498.686	487.088	6664.439704
F38	500.039	496.682	4839.377442
SK10	515.038	496.766	-6840.734716
		倍面積	-412.867322
		面積	206.4336610
		地積	206.43 m ²

地番	㉥ 322-6		
測点	X _n	Y _n	X _n (Y _{n+1} -Y _{n-1})
GK16	528.112	483.469	-9737.329056
GK17	515.112	483.400	6849.444264
SK10	515.038	496.766	6908.204694
P2	523.407	496.813	2641.111722
SK11	523.378	501.812	2629.974450
SK21	528.010	501.838	-9685.287430
		倍面積	-393.881356
		面積	196.9406780
		地積	196.94 m ²

作成者	松阪市宮町73番地 土地家屋調査士 神山	(平成30年5月23日作成)	申請人	株式会社伊勢志摩倶楽部 代表取締役 西尾 毅	縮尺	1 /

地番	322-2 ~ 322-11	地積測量図
土地の所在	伊勢市小俣町新村	

③
3

地番 ㊦ 322-7			
測点	X _n	Y _n	X _n (Y _{n+1} -Y _n -1)
SK13	539.588	501.903	-6722.187304
SK14	541.206	489.380	-9951.695928
GK15	536.583	483.515	-3171.742113
GK16	528.112	483.469	9676.596176
SK21	528.010	501.838	9733.336340
倍面積			-435.692829
面積			217.8464145
地積			217.84 m ²

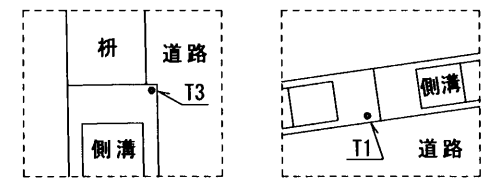
地番 ㊩ 322-11			
測点	X _n	Y _n	X _n (Y _{n+1} -Y _n -1)
GK2	545.553	502.602	6887.061072
GK1	543.659	517.277	8744.755015
K2	549.895	518.687	2596.604190
46	552.128	521.999	232.445888
K3	555.105	519.108	-3274.009290
K4	557.372	516.101	-3552.131756
K5	558.599	512.735	-4142.011585
K6	559.822	508.686	-4524.481404
K7	561.418	504.653	-3415.667112
倍面積			-447.434982
面積			223.7174910
地積			223.71 m ²

合計面積 2197.85 m²

地番 ㊧ 322-8			
測点	X _n	Y _n	X _n (Y _{n+1} -Y _n -1)
GK12	537.778	515.949	-5796.709062
SK13	539.588	501.903	-7614.126268
SK21	528.010	501.838	-48.048910
SK11	523.378	501.812	5675.511032
P3	523.318	512.682	7398.146566
倍面積			-385.226642
面積			192.6133210
地積			192.61 m ²

引照点表			
測点名	種類	X座標	Y座標
T1	金属板	500.000	500.000
T3	金属板	487.540	448.089


(平成29年11月14日 任意座標にて測量)



引照点詳細図

地番 ㊨ 322-9			
測点	X _n	Y _n	X _n (Y _{n+1} -Y _n -1)
GK7	496.090	468.659	894.946360
GK6	497.279	468.482	-1089.538289
GK5	497.002	466.468	-896.591608
5	495.811	466.678	1086.321901
倍面積			-4.861636
面積			2.4308180
地積			2.43 m ²

地番 ㊪ 322-10			
測点	X _n	Y _n	X _n (Y _{n+1} -Y _n -1)
P1	547.479	487.655	7061.931621
GK2	545.553	502.602	9273.309894
K7	561.418	504.653	-2454.519496
K8	562.120	498.230	-8403.694000
K9	563.348	489.703	-5957.405100
倍面積			-480.377081
面積			240.1885405
地積			240.18 m ²

作成者	松阪市宮町73番地		申請人	株式会社伊勢志摩倶楽部 代表取締役 西尾 毅	縮尺	1 /
	土地家屋調査士 神山					