

売戸建

所在地

松阪市立野町  
(松阪中部台『山手さくら町』5号地)

価格

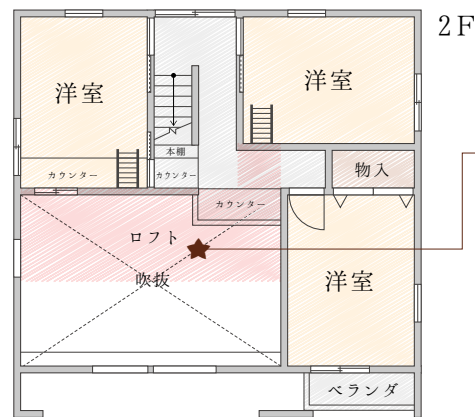
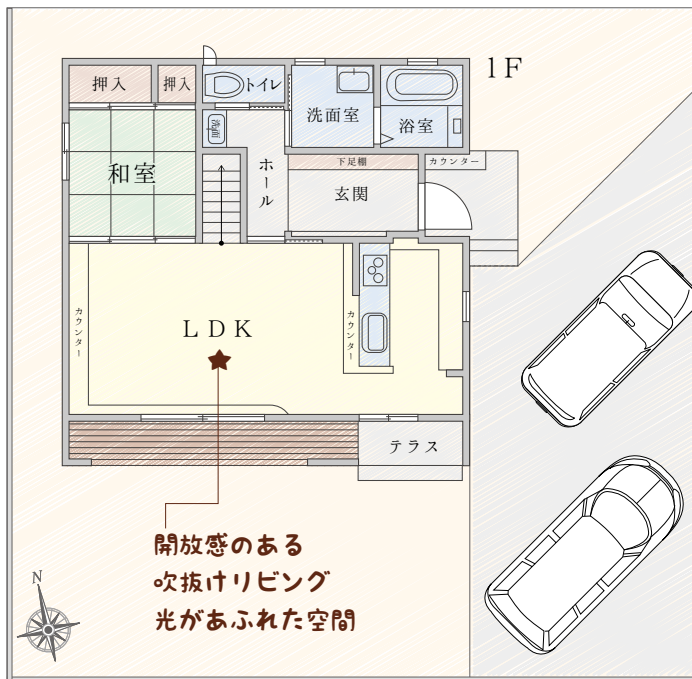
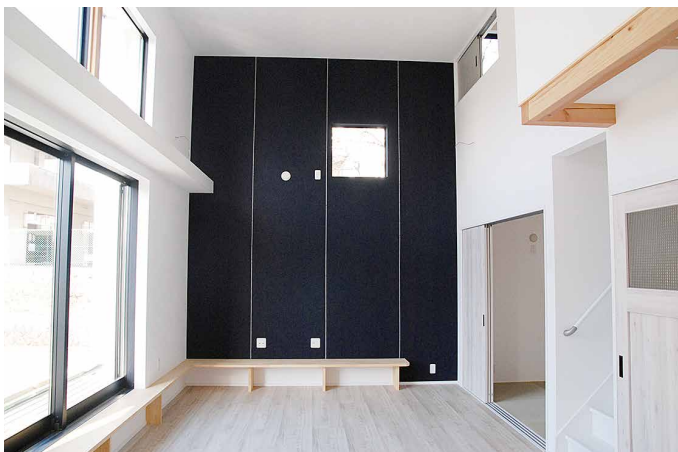
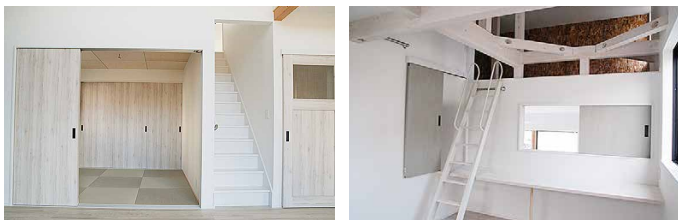
2,580万円

交通

三交バス「中部中学校口」停 徒歩11分

学区

山室山小学校 / 中部中学校



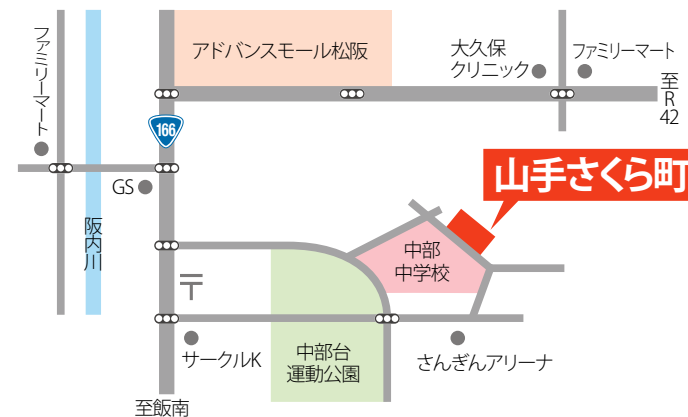
### 4LDK + ロフト

◎土地面積 / 203.00㎡ (61.40坪)    ◎1F: 59.97㎡ (17.50坪)  
◎延床面積 / 98.81㎡ (29.83坪)    ◎2F: 40.84㎡ (12.33坪)

◎所在地 / 松阪市立野町字花岡1329番11  
(松阪中部台『山手さくら町』5号地)

- ◎地目 / 宅地
- ◎都市計画 / 市街化区域
- ◎用途地域 / 第一種低層住居専用地域
- ◎建ぺい率 / 50%
- ◎容積率 / 100%
- ◎道路 / 東側6.0m 西側6.5m
- ◎設備 / 水道(市営水道) 電気(中部電力)  
ガス(集中プロパン) 汚水・雑排水(合併浄化槽)
- ◎施工 / 株式会社風木家(伊勢市吹上1丁目8-25)
- ◎建築年月 / 平成29年2月
- ◎構造 / 木造スレート葺2階建
- ◎備考 / 駐車場2台以上可
- ◎引渡時期 / 即時
- ◎取引態様 / 仲介

内覧できます  
(要予約)



宅建物取引業 免許番号 三重県知事(2)第3154号

株式会社 伊勢志摩倶楽部

〒516-0008 三重県伊勢市船江3丁目3番16号

<http://iseshimaclub.com>

TEL・0596-26-1155

FAX・0596-26-1158

〈取引形態〉 仲介    〈手数料〉 法定手数料 (900,720円)

※「仲介」物件につきましては、宅建物取引業法に定められた仲介手数料を申し受けます。  
※現況と相違する場合は現況を優先します。  
※売止め、売却済み等の場合はご容赦下さい。  
※売買代金以外に諸経費等が発生する場合があります。