

売地

所在地

玉城町中楽655-12

価格

338万円

坪単価(約)

@

交通

最寄駅

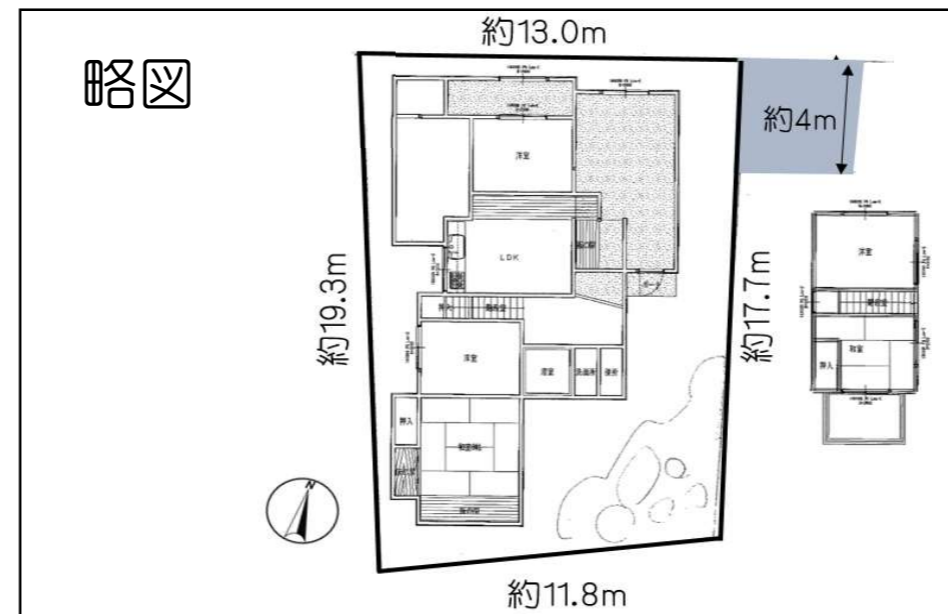
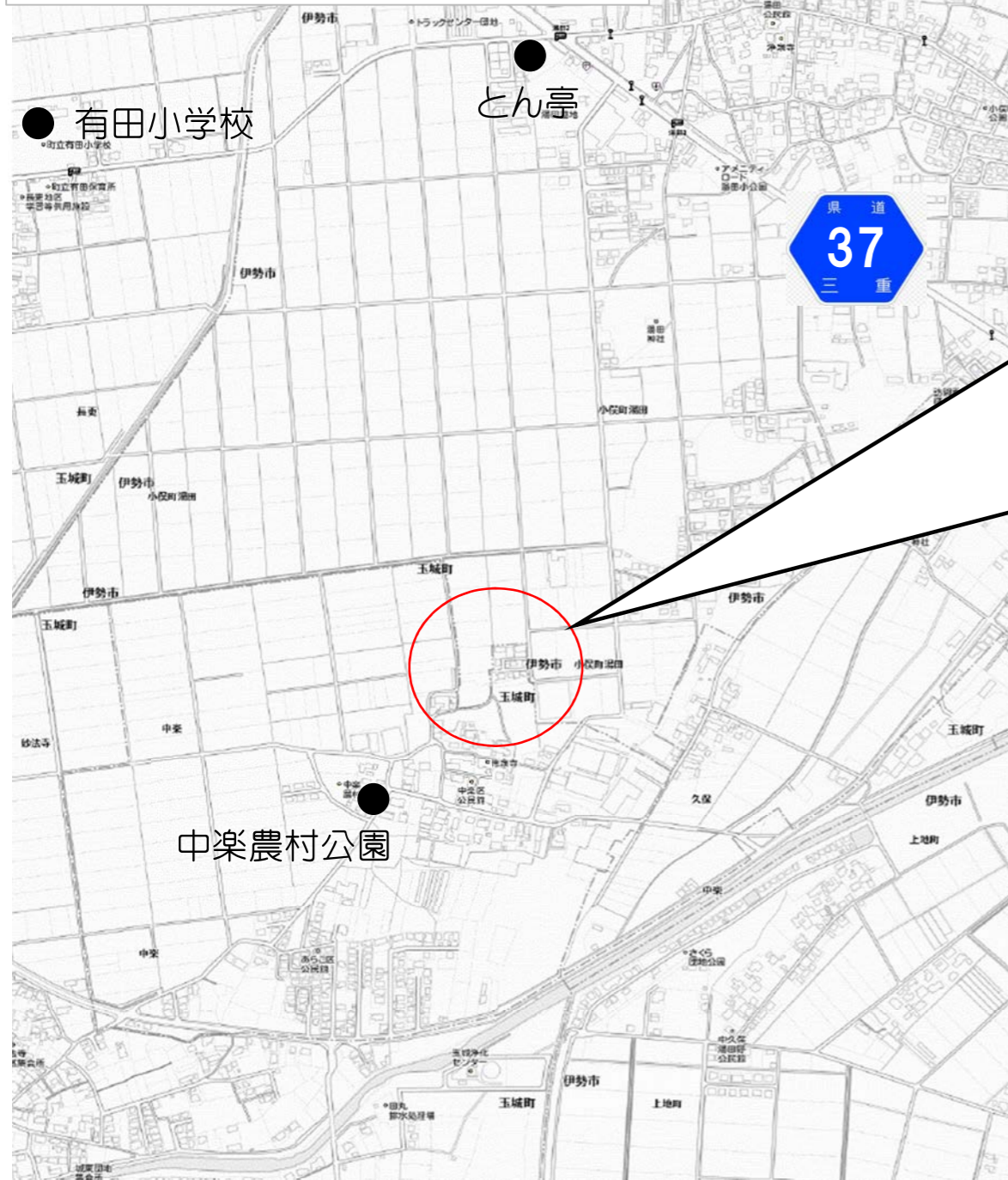
JR「田丸」駅 2,350m

学校区

有田小学校

玉城中学校

更地渡し 338万円
現況渡し 198万円



土地面積	207.58㎡ (62.79坪)		
土地権利	所有権	地目	宅地
都市計画	非線引区域		
用途地域	無指定		
建ぺい率	60%	容積率	200%
他私道負担	なし		
他制限			
状況	上物有	引渡時期	相談
接道状況			
接面道路	公道	接面方位	東
接面幅員	4m	接地面	
設備			
電気	中部電力	ガス	個別プロパン
水道	公営	雨水	側溝
汚水 雑排水	公共下水		
備考			
本下水負担金支払い済 古家有:売主にて更地渡し (現況渡しであれば198万円・建物は使用困難)			

この地で暮らすよこびを皆様と俱に...



宅地建物取引業 免許番号 三重県知事(2)第3154号

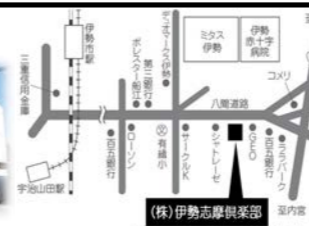
株式会社 伊勢志摩倶楽部

〒515-0008 三重県伊勢市船江3丁目3番16号 クラブビル2F

TEL・0596-26-1155

FAX・0596-26-1158

<http://iseshimaclub.com>



《取引形態》 媒介 《手数料》 法定手数料 (価格×3%+60,000円)+税

※現況と相違する場合は現況を優先します。
※売止め、売却済み等の場合はご容赦下さい。
※売買代金以外に諸経費等が発生する場合があります。

物件番号 更新日 2017/8/28